



Cabina doccia, art. B8345LUCTR
 Parete fissa, art. B8325LUCTR
 Piatto doccia, art. D4177S01
 Sistema doccia, art. YA1015.121CRO

Porta scorrevole a due ante. Apertura laterale ad anta scorrevole, una fissa (6 mm.) ed una apribile (8 mm.)

Profili in ACCIAIO INOX.



• **Finitura profili in acciaio inox:**

LUC lucido

• **Finitura pannelli in vetro temperato:**

TR trasparente
TG trasparente Grigio



Il trattamento anticalcare è compreso nel prezzo



**SERVIZIO
 ASSISTENZA**

samo

Per l'installazione è disponibile su richiesta l'intervento del Centro Assistenza più vicino

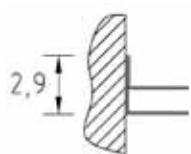
Il modello si compone di n° colli di spedizione: **2**

Articolo	Estensibilità [cm]	Apertura [cm]	Volume [dm ³]	Peso [kg]	Finitura Pannelli	LUC
B8341	97-101	35	166	42	TR TG	
B8342	107-111	40	189	47	TR TG	
B8343	117-121	45	195	51	TR TG	
B8344	127-131	50	210	54	TR TG	
B8345	137-141	55	225	56	TR TG	

Fasce	Tempi di consegna
A	1-2 settimane
B	3 settimane
C	4-5 settimane



Carter copri viti Optional, Art. KT8300LUC



PRODOTTI SPECIALI

MISURE LIMITE

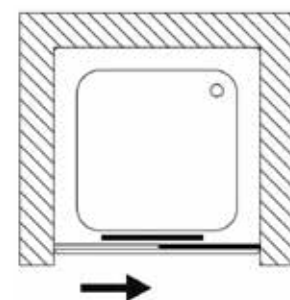
Altezza max 200 cm.

Larghezza max 150 cm. - min 97 cm.

Richiedere preventivo allegando disegno e misure precise: l'Ufficio Clienti potrà dare conferma della fattibilità dell'articolo richiesto, anche per soluzioni diverse da quelle riportate nella tabella. È necessaria la conferma dell'ordine per iscritto.

In caso di annullamento dopo l'accettazione sarà addebitato il costo totale dell'ordine

Larghezza inferiore +30%	Prezzo standard di riferimento	Larghezza maggiore +40%
Largh. inferiore - Alt. inferiore +50%	Altezza inferiore +50%	Largh. maggiore - Alt. inferiore +50%



Abbinabili a piatto doccia **samo** (vedere pagine area dedicata)